

中華民國104年度 4-0501295

(自104年1月1日起至104年12月31日止)

臺北市政府教育局主管

臺北市地方教育發展基金－臺北市立東湖國民中學

附屬單位預算之分預算

(特別收入基金)

主辦會計人員 荊英英

機關長官 楊明惠

臺北市地方教育發展基金－臺北市立東湖國民中學

目次

中華民國104年度

| | |
|----------------------------|------------|
| 一、財務摘要 | 第 1 頁 |
| 二、業務計畫及預算概要 | 第 3 -8 頁 |
| 三、主要表 | |
| (一) 基金來源、用途及餘絀預計表 | 第 9 -10 頁 |
| (二) 現金流量預計表 | 第 11 頁 |
| 四、附屬表 | |
| (一) 基金來源－服務收入明細表 | 第 13 頁 |
| (二) 基金來源－財產處分收入明細表 | 第 14 頁 |
| (三) 基金來源－其他財產收入明細表 | 第 15 頁 |
| (四) 基金來源－市庫撥款收入明細表 | 第 16 頁 |
| (五) 基金來源－雜項收入明細表 | 第 17 頁 |
| (六) 基金用途－國民教育計畫明細表 | 第 18 -30 頁 |
| (七) 基金用途－一般行政管理計畫明細表 | 第 31 -34 頁 |
| (八) 基金用途－建築及設備計畫明細表 | 第 35 -38 頁 |
| 五、參考表 | |
| (一) 預計平衡表 | 第 39 -40 頁 |
| (二) 各項費用彙計表 | 第 41 -45 頁 |
| (三) 員工人數彙計表 | 第 46 頁 |
| (四) 用人費用彙計表 | 第 48 -51 頁 |
| (五) 單位(或計畫)成本分析表 | 第 52 頁 |
| (六) 5年來主要業務計畫分析表 | 第 53 頁 |
| (七) 固定項目明細表 | 第 54 頁 |

臺北市地方教育發展基金－臺北市立東湖國民中學

40501295-1

財務摘要

中華民國104年度

單位：新臺幣元

| 項 目 | 本 年 度 | 上 年 度 | 比較增減(-) | % |
|---------------|-------------|-------------|------------|-------|
| 經營成績： | | | | |
| 基金來源 | 211,149,905 | 213,111,215 | -1,961,310 | -0.92 |
| 基金用途 | 217,063,866 | 215,668,527 | 1,395,339 | 0.65 |
| 賸餘(短絀) | -5,913,961 | -2,557,312 | -3,356,649 | -- |
| 餘絀情形： | | | | |
| 基金餘額 | | 5,913,961 | -5,913,961 | -- |
| 現金流量(註)： | | | | |
| 現金及約當現金之淨增(減) | -5,913,961 | -2,557,312 | -3,356,649 | -- |

附註：現金流量係採現金及約當現金基礎，包括現金及自投資日起3個月內到期或清償之債權證券。

40501295-2

本 頁 空 白

臺北市地方教育發展基金－臺北市立東湖國民中學

業務計畫及預算概要

中華民國 104 年度

壹、基金概況

一、設立宗旨：

(一) 本校遵照憲法第 158 及 160 條規定，教育文化應發展民族精神、自治精神，國民道德與健全體格、科學及生活智能，以培養青少年學七大學習領域及十大基本能力。

(二) 本校自 91 年度起依教育經費編列與管理法第 13 條規定設置「臺北市地方教育發展基金」，以促進教育健全發展，提昇教育經費運用績效。

二、組織概況(另附組織系統圖)：

本校設置校長 1 人，綜理全校校務，下設教務處、學生事務處、總務處、輔導室、會計室及人事室等單位，現編制教師 122 人、行政人員 21 人、專任輔導教師 1 人、校警 2 人、技工 1 人、工友 3 人、總計 151 人。

內部分層業務如下：

教務處：秉承校長之命，辦理全校教務事項。

教學組：掌理課程編排、課業考查、學藝競賽、教學研究、教師進修、差假、教師調代課及缺補課之查核等事項。

註冊組：掌理註冊、編班、轉學、休學、學籍保管、各項獎助學金補助及成績考查、實習輔導等有關學籍事項。

設備組：掌理教科書編選、教學用具之管理、保管及出版學校刊物等事項。

資訊組：掌理電腦設備及區域網路之管理、保管等事項。

學生事務處：秉承校長之命，辦理全校學生事務事項。

訓育組：掌理訓育計畫之擬定及辦理各類訓育等活動。

體育組：掌理學生體育活動、體格鍛鍊等事項。

生教組：掌理學生日常生活常規，辦理交通導護各項事項。

衛生組：掌理健康檢查，個人及環境衛生檢查、保健等事項。

總務處：秉承校長之命，辦理全校總務事項。

事務組：掌理校舍、校具、財產、物品採購保管、工程發包、監工及驗收。

文書組：掌理文件收發登錄、撰擬繕校、典守學校印信、檔案保管、整理各項會議紀錄及校史等事項。

出納組：掌理現金、零用金、票據、契約之保管等收支事項，辦理員工薪津發放及各項扣繳單據證明等。

臺北市地方教育發展基金－臺北市立東湖國民中學

業務計畫及預算概要

中華民國 104 年度

輔導室：秉承校長之命，辦理全校學生學習輔導、生活輔導、生涯輔導等事項。

輔導組：掌理學生個案建立、學習輔導、生活輔導、生涯輔導及兩性教育、親職教育等事項。

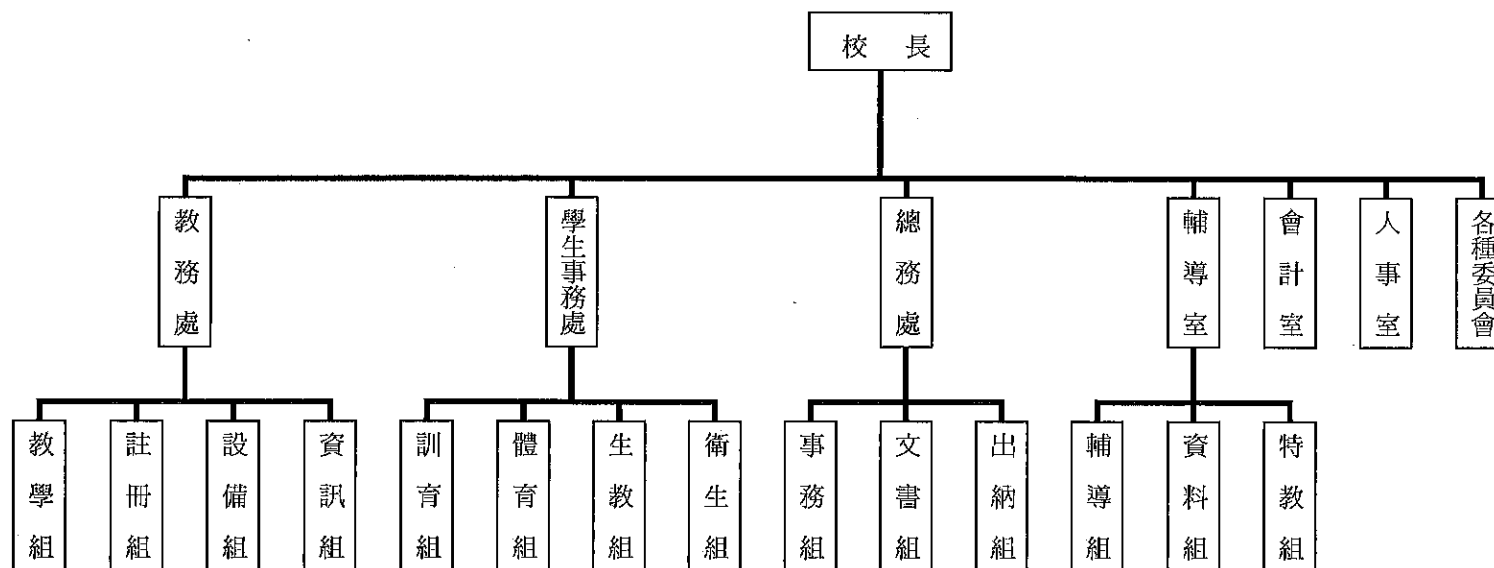
資料組：辦理輔導資料搜集建檔、組訓愛心家長、實施測驗、社區人力整合、出版親職刊物等事項。

特教組：擬訂特殊教育計畫章則、親師輔導諮詢、特教班甄選鑑別、實施各項診斷測驗、特教兒童追蹤輔導等事項。

會計室：秉承上級主計機關之監督與指導，並受校長之指揮，依法辦理歲計、會計、統計等事項。

人事室：秉承上級人事機關之監督與指導，並受校長之指揮，依法辦理人事管理查核等事項。

三、組織系統圖：



四、基金歸類及屬性：本校地方教育發展基金依據教育經費編列與管理法第 13 條規定設置，本基金為預算法第 4 條第 1 項第 2 款第 5 目所定之特別收入基金，以本府教育局為管理機關。

臺北市地方教育發展基金－臺北市立東湖國民中學

業務計畫及預算概要

中華民國 104 年度

貳、業務範圍及經營趨勢

一、業務範圍：

- (一) 據教育基本法培養學生健全人格，民主素養，法治觀念，人文涵養，強健體魄及思考判斷與創造能力。
- (二) 據特殊教育法、特殊教育法施行細則及相關規定，設立學習困難資源班及身心障礙資源班，因材施教，以達適才適性發展之教育目標。

二、最近 5 年經營趨勢：

基金來源、用途及餘絀

單位：新臺幣元

| 來源 用途 餘絀 | 年度 | 100 年度決算 金 額 | 101 年度決算 金 額 | 102 年度決算 金 額 | 103 年度預算 金 額 | 本年度預算 金 額 |
|----------------|----|-----------------|-----------------|-----------------|-----------------|--------------|
| 來源部分 | | 197,439,850 | 205,611,169 | 218,817,460 | 213,111,215 | 211,149,905 |
| 用途部分 | | 199,203,517 | 206,265,343 | 216,196,081 | 215,668,527 | 217,063,866 |
| 餘絀部分 | | -1,763,667 | -654,174 | 2,621,379 | -2,557,312 | -5,913,961 |

參、業務計畫

一、業務計畫及目標：

本年度業務計畫重點與預算配合情形及預期績效，詳列如下：

- (一) 國民教育計畫：本年度預算編列 179,722,011 元，預定招收普通班 52 班，身心障礙資源班 2 班及學習困難資源班 1 班合計 55 班，學生人數 1,700 人，新購機具、圖書等各科學教教具。另辦理教師甄選、暑期泳訓班、性別平等教育宣導活動、國中人權、法治、品德教育活動、國中社團活動、輔導活動、教師專業成長暨行動研究、冬夏令營等項目。藉由革新教學方法，充實各科教材，提高教學效能。藉由辦理各項活動鍛鍊學生強健的身體，增進學生各項生活智能，改善教學環境，提升教學品質。
- (二) 一般行政管理計畫：本年度預算編列 28,430,617 元，係配合校務推動行政處室支援工作，進而增進校務運作。

臺北市地方教育發展基金－臺北市立東湖國民中學

業務計畫及預算概要

中華民國 104 年度

(三) 建築及設備計畫：本年度預算編列 8,911,238 元，係辦理運動場整修、科學樓校舍窗戶更新整修工程，汰舊換新電腦周邊設備零組件及教學設備，以改善教學環境，充實各科教學設施設備，提高教學效能。

二、執行政府重要政策：

(一) 開啓多元智慧：尊重每個學生獨特的個性，以多元智慧的觀點協助他找到生命的亮點，肯定天生我才必有用，能知於學，樂於學。

(二) 培養生活能力：因應新世紀知識社會的到來，培養學生帶得走的能力，諸如人際溝通能力、資訊能力、終身學習能力、生涯規畫能力、問題解決能力等。

(三) 蘊育人文情懷：在溫馨開放的校園文化中，孕育人文情懷，學會尊重、包容，建構生命的價值、完成人性的開展。

(四) 建置溫馨民主的校園文化：

1. 以參與式管理、落實行政、教師會、家長會三者的良性互動。

2. 以學生第一，教學優先的觀念提昇行政服務效率。

3. 放下威權心態，開啓校園民主之風氣。

(五) 推動適性教學：

1. 運用小班優勢，採多元化、活潑化的教學及評量

2. 運用校內外資源，加強多元學習能力。

3. 關懷相對弱勢學生之教學及輔導。

4. 發展資訊教育，充實學生電腦運用之知能，並提昇教師運用電腦教學之能力。

(六) 辦理發展性的訓輔活動：

1. 辦理各項活動、競賽及展演。

2. 推動校內外學習服務。

3. 發展績優社團及校隊，如游泳隊、田徑隊、合唱團、直笛團、....等。

4. 加強新興領域教育的辦理，並融入各科教學以收成效。

臺北市地方教育發展基金－臺北市立東湖國民中學

業務計畫及預算概要

中華民國 104 年度

肆、預算概要

一、基金來源及用途之預計：

(一) 本年度基金來源：服務收入 253,000 元，財產處分收入 21,910 元，其他財產收入 417,984 元，市庫撥款收入 210,419,124 元，雜項收入 37,887 元，基金來源合計 211,149,905 元。

(二) 本年度基金用途：國民教育計畫 179,722,011 元，一般行政管理計畫 28,430,617 元，建築及設備計畫 8,911,238 元，基金用途合計 217,063,866 元。

二、基金餘絀之預計：本年度短絀 5,913,961 元。

三、現金流量之預計：本年度業務活動淨現金流出 5,913,961 元。

四、補辦預算事項：無。

伍、其他重要說明

一、本年度預算與上年度預算各項目增減之原因。

(一) 員工人數增減原因分析：本年度校長 1 人、教師 122 人、行政人員 21 人、專任輔導教師 1 人、校警 2 人、技工 1 人、工友 3 人較上年度減少教師 4 人。

(二) 基金來源、用途及餘絀各科目增減原因之分析：

1. 服務收入：本年度預算數 253,000 元，較上年度預算數 253,000 元，無增減。

2. 財產處分收入：本年度預算數 21,910 元，較上年度預算數 21,248 元，增列 662 元，依業務需要核實增列。

3. 其他財產收入：本年度預算數 417,984 元，較上年度預算數 383,984 元，增列 34,000 元，係核實增列員工停車收入。

4. 市庫撥款收入：本年度預算數 210,419,124 元，較上年度預算數 212,422,983 元，減列 2,003,859 元，依業務需要核實減列。

5. 雜項收入：本年度預算數 37,887 元，較上年度預算數 30,000 元，增列 7,887 元，依業務需要核實增列。

6. 用人費用：本年度預算數 195,731,960 元，較上年度預算數 197,813,659 元，減列 2,081,699 元，係核實減列職員薪金等。

7. 服務費用：本年度預算數 6,955,598 元，較上年度預算數 7,114,878 元，減列 159,280 元，係核實減列電費等。

8. 材料及用品費：本年度預算數 2,359,670 元，較上年度預算數 2,539,320 元，減列 179,650 元，係核實減列教學材料費等。

9. 購建固定資產、無形資產及非理財目的之長期投資：本年度預算數 8,911,238 元，較上年度預算數 5,081,270 元，增列 3,829,968 元，係因班級設備、運動場整修工程、科學樓校舍窗戶更新整修工程等核實編列。

臺北市地方教育發展基金－臺北市立東湖國民中學

業務計畫及預算概要

中華民國 104 年度

10.會費、捐助、補助、分攤、照護、救濟與交流活動費：本年度預算數 2,826,000 元，較上年度預算數 2,838,000 元，減列 12,000 元，係核實減列教師節禮品等。

11.其他：本年度預算數 279,400 元，較上年度預算數 281,400 元，減列 2,000 元，係核實減列班級自治費等。

二、103 學年度第 2 學期核定普通班 52 班、身心障礙資源班 2 班及學習困難資源班 1 班，共計 55 班，預定招收學生人數 1,700 人，104 學年度第 1 學期預估普通班 52 班、身心障礙資源班 2 班及學習困難資源班 1 班，共計 55 班，預定招收學生人數 1,700 人。

三、其他有關說明：無

臺北市地方教育發展基金－臺北市立東湖國民中學

40501295-9

基金來源、用途及餘絀預計表

中華民國104年度

單位：新臺幣元

| 前年度決算數 | 科 目 | | 本年度預算數 | 上年度預算數 | 比較增減(－) |
|-------------|-----|----------|-------------|-------------|------------|
| | 編 號 | 名 稱 | | | |
| 218,817,460 | 4 | 基金來源 | 211,149,905 | 213,111,215 | -1,961,310 |
| 234,788 | 43 | 勞務收入 | 253,000 | 253,000 | |
| 234,788 | 431 | －服務收入 | 253,000 | 253,000 | |
| 61,258 | 45 | 財產收入 | 439,894 | 405,232 | 34,662 |
| 54,901 | 451 | 財產處分收入 | 21,910 | 21,248 | 662 |
| 6,357 | 45Y | 其他財產收入 | 417,984 | 383,984 | 34,000 |
| 218,429,221 | 46 | 政府撥入收入 | 210,419,124 | 212,422,983 | -2,003,859 |
| 213,273,073 | 462 | 市庫撥款收入 | 210,419,124 | 212,422,983 | -2,003,859 |
| 5,156,148 | 46Y | 政府其他撥入收入 | | | |
| 92,193 | 4Y | 其他收入 | 37,887 | 30,000 | 7,887 |
| 92,193 | 4YY | 雜項收入 | 37,887 | 30,000 | 7,887 |
| 216,196,081 | 5 | 基金用途 | 217,063,866 | 215,668,527 | 1,395,339 |
| 178,620,026 | 53 | 國民教育計畫 | 179,722,011 | 182,199,796 | -2,477,785 |
| 28,106,871 | 5L | 一般行政管理計畫 | 28,430,617 | 28,387,461 | 43,156 |
| 9,469,184 | 5M | 建築及設備計畫 | 8,911,238 | 5,081,270 | 3,829,968 |
| 2,621,379 | 6 | 本期賸餘(短絀) | -5,913,961 | -2,557,312 | -3,356,649 |
| 5,849,894 | 71 | 期初基金餘額 | 5,913,961 | 2,557,312 | 3,356,649 |

臺北市地方教育發展基金－臺北市立東湖國民中學

基金來源、用途及餘絀預計表

中華民國104年度

單位：新臺幣元

| 前年度決算數 | 科 目 | | 本年度預算數 | 上年度預算數 | 比較增減(－) |
|-----------|-----|--------|--------|--------|---------|
| | 編 號 | 名 稱 | | | |
| 8,471,273 | 73 | 期末基金餘額 | | | |

臺北市地方教育發展基金－臺北市立東湖國民中學

40501295-11

現金流量預計表

中華民國104年度

單位：新臺幣元

| 項 目 | | 本年度預算數 | 說 明 |
|-----|-----------------|------------|-----|
| 編 號 | 名 稱 | | |
| 81 | 業務活動之現金流量 | | |
| 811 | 本期賸餘(短絀一) | -5,913,961 | |
| 813 | 業務活動之淨現金流入(流出一) | -5,913,961 | |
| 82 | 其他活動之現金流量 | | |
| 82Z | 其他活動之淨現金流入(流出一) | | |
| 83 | 現金及約當現金之淨增(淨減一) | -5,913,961 | |
| 84 | 期初現金及約當現金 | 10,079,002 | |
| 85 | 期末現金及約當現金 | 4,165,041 | |

註：本表係採現金及約當現金基礎，包括現金及自投資日起3個月內到期或清償之債權證券。

40501295-12

本 頁 空 白

臺北市地方教育發展基金－臺北市立東湖國民中學

40501295-13

基金來源－服務收入明細表

中華民國104年度

單位：新臺幣元

| 前年度決算數 | 上年度預算數 | 科 目 | | 本 年 度 預 算 數 | | | | 說 明 |
|---------|---------|-----|------|-------------|-----|-----|---------|----------------------|
| | | 編 號 | 名 稱 | 單位 | 數量 | 單價 | 金 額 | |
| 234,788 | 253,000 | | 合計 | | | | 253,000 | |
| 234,788 | 253,000 | 431 | 服務收入 | | | | 253,000 | 較上年度預算數253,000元，無增減。 |
| | | | | 人 | 310 | 700 | 217,000 | 暑期游泳訓練班學生票收入(收支對列)。 |
| | | | | 人 | 20 | 800 | 16,000 | 暑期游泳訓練班普通票收入(收支對列)。 |
| | | | | 人 | 40 | 500 | 20,000 | 教師甄選報名費收入(收支對列)。 |

臺北市地方教育發展基金－臺北市立東湖國民中學

基金來源－財產處分收入明細表

中華民國104年度

單位：新臺幣元

| 前年度決算數 | 上年度預算數 | 科 目 | | 本 年 度 預 算 數 | | | | 說 明 |
|--------|--------|-----|--------|-------------|-----|--------|--------|------------------------|
| | | 編 號 | 名 稱 | 單 位 | 數 量 | 單 價 | 金 額 | |
| 54,901 | 21,248 | | 合計 | | | | 21,910 | |
| 54,901 | 21,248 | 451 | 財產處分收入 | | | | 21,910 | 較上年度預算數21,248元，增加662元。 |
| | | | | 年 | 1 | 21,910 | 21,910 | 財產報廢變賣殘值收入。 |

臺北市地方教育發展基金－臺北市立東湖國民中學

40501295-15

基金來源－其他財產收入明細表

中華民國104年度

單位：新臺幣元

| 前年度決算數 | 上年度預算數 | 科 目 | | 本 年 度 預 算 數 | | | | 說 明 |
|--------|---------|-----|--------|-------------|-----|---------|---------|----------------------------|
| | | 編 號 | 名 稱 | 單 位 | 數 量 | 單 價 | 金 額 | |
| 6,357 | 383,984 | | 合計 | | | | 417,984 | |
| 6,357 | 383,984 | 45Y | 其他財產收入 | | | | 417,984 | 較上年度預算數383,984元，增加34,000元。 |
| | | | | 月 | 12 | 532 | 6,384 | 學校員生消費合作社使用費。 |
| | | | | 年 | 1 | 377,600 | 377,600 | 活動中心等場地出借費收入(收支對列)。 |
| | | | | 年 | 1 | 34,000 | 34,000 | 教職員工停車收入。(新增) |

臺北市地方教育發展基金－臺北市立東湖國民中學

基金來源－市庫撥款收入明細表

中華民國104年度

單位：新臺幣元

| 前年度決算數 | 上年度預算數 | 科 目 | | 本 年 度 預 算 數 | | | | 說 明 |
|-------------|-------------|-----|--------|-------------|-----|-------------|-------------|-----------------------------------|
| | | 編 號 | 名 稱 | 單 位 | 數 量 | 單 價 | 金 額 | |
| 213,273,073 | 212,422,983 | | 合計 | | | | 210,419,124 | |
| 213,273,073 | 212,422,983 | 462 | 市庫撥款收入 | | | | 210,419,124 | 較上年度預算數212,422,983元，減少2,003,859元。 |
| | | | | 年 | 1 | 210,419,124 | 210,419,124 | 市府補助款。 |

臺北市地方教育發展基金－臺北市立東湖國民中學

40501295-17

基金來源－雜項收入明細表

中華民國104年度

單位：新臺幣元

| 前年度決算數 | 上年度預算數 | 科 目 | | 本 年 度 預 算 數 | | | | 說 明 |
|--------|--------|-----|------|-------------|-----|--------|--------|--------------------------|
| | | 編 號 | 名 稱 | 單 位 | 數 量 | 單 價 | 金 額 | |
| 92,193 | 30,000 | | 合計 | | | | 37,887 | |
| 92,193 | 30,000 | 4YY | 雜項收入 | | | | 37,887 | 較上年度預算數30,000元，增加7,887元。 |
| | | | | 年 | 1 | 37,887 | 37,887 | 公物代修、數位學生證等。 |

臺北市地方教育發展基金－臺北市立東湖國民中學

基金用途－國民教育計畫明細表

中華民國104年度

單位：新臺幣元

| 前年度決算數 | 上年度預算數 | 科 目 | | 本年度預算數 | | | | 說 明 |
|-------------|-------------|-----|-----------|--------|-------|------------|-------------|--|
| | | 編 號 | 名 稱 | 單位 | 數量 | 單價 | 金額 | |
| 178,620,026 | 182,199,796 | | 合 計 | | | | 179,722,011 | |
| 168,952,771 | 170,800,388 | 1 | 用人費用 | | | | 168,668,193 | |
| 101,487,276 | 102,432,000 | 11 | 正式員額薪資 | | | | 97,992,000 | 較上年度預算數102,432,000元，減少4,440,000元。 |
| 101,487,276 | 102,432,000 | 113 | 職員薪金 | 年 | 1 | 91,080,000 | 91,080,000 | 教職員115人薪金(詳用人費用彙計表)。 |
| | | | | 年 | 1 | 6,912,000 | 6,912,000 | 教職員8人薪金(詳用人費用彙計表)。 |
| 5,548,608 | 1,188,000 | 12 | 聘僱及兼職人員薪資 | | | | 1,108,800 | 較上年度預算數1,188,000元，減少79,200元。 |
| 5,548,608 | 1,188,000 | 124 | 兼職人員酬金 | 節 | 3,080 | 360 | 1,108,800 | 教師代課鐘點費。本校編制專任教師總人數123人，按9分之1計，編列14人每人220節，總節數14人x220節=3,080節。 |
| 775,680 | 775,667 | 13 | 超時工作報酬 | | | | 773,067 | 較上年度預算數775,667元，減少2,600元。 |
| 706,430 | 665,987 | 131 | 加班費 | 年 | 1 | 553,597 | 658,587 | 不休假出勤加班費。 |
| | | | | 人、小時 | 23x12 | 185 | 51,060 | 教職員各項業務加班費。 |

臺北市地方教育發展基金－臺北市立東湖國民中學

40501295-19

基金用途－國民教育計畫明細表

中華民國104年度

單位：新臺幣元

| 前年度決算數 | 上年度預算數 | 科 目 | | 本年度預算數 | | | | 說 明 |
|------------|------------|-----|--------|--------|------|------------|------------|--------------------------------|
| | | 編 號 | 名 稱 | 單位 | 數量 | 單價 | 金額 | |
| | | | | 年 | 1 | 43,200 | 43,200 | 不休假出勤加班費。 |
| | | | | 人、小時 | 4x3 | 185 | 2,220 | 特教班工作人員加班費。 |
| | | | | 人、小時 | 2x23 | 185 | 8,510 | 暑期泳訓班工作人員加班費(收支對列)。 |
| 69,250 | 109,680 | 133 | 誤餐費 | | | | 114,480 | |
| | | | | 人次 | 595 | 80 | 47,600 | 教職員工因公外出逾時誤餐費。 |
| | | | | 人次 | 66 | 80 | 5,280 | 特教班工作人員誤餐費。 |
| | | | | 人次 | 70 | 80 | 5,600 | 校慶運動會誤餐費。(新增) |
| | | | | 人次 | 500 | 80 | 40,000 | 活化教學研習誤餐費。 |
| | | | | 人次 | 150 | 80 | 12,000 | 教師甄選誤餐費(收支對列)。 |
| | | | | 人次 | 50 | 80 | 4,000 | 輔導中心學校輔導工作小組誤餐費。(新增) |
| 22,771,082 | 23,401,000 | 15 | 獎金 | | | | 22,476,000 | 較上年度預算數23,401,000元，減少925,000元。 |
| 10,084,353 | 10,597,000 | 151 | 考績獎金 | | | | 10,227,000 | |
| | | | | 年 | 1 | 9,187,000 | 9,187,000 | 依考績法規定核發之獎金。 |
| | | | | 年 | 1 | 1,040,000 | 1,040,000 | 依考績法規定核發之獎金。 |
| 12,686,729 | 12,804,000 | 152 | 年終獎金 | | | | 12,249,000 | |
| | | | | 年 | 1 | 11,385,000 | 11,385,000 | 依規定於年節加發之獎金。 |
| | | | | 年 | 1 | 864,000 | 864,000 | 依規定於年節加發之獎金。 |
| 23,390,996 | 29,471,643 | 16 | 退休及卹償金 | | | | 33,096,900 | 較上年度預算數29,471,643元， |

臺北市地方教育發展基金－臺北市立東湖國民中學

基金用途－國民教育計畫明細表

中華民國104年度

單位：新臺幣元

| 前年度決算數 | 上年度預算數 | 科 目 | | 本年度預算數 | | | | 說 明 |
|------------|------------|-----|----------|--------|---------|------------|------------|--|
| | | 編 號 | 名 稱 | 單位 | 數量 | 單價 | 金額 | |
| 23,390,996 | 29,471,643 | 161 | 職員退休及離職金 | | | | 33,096,900 | 增加3,625,257元。 |
| | | | | 年 | 1 | 7,843,680 | 7,843,680 | 提撥退撫基金。 |
| | | | | 年 | 1 | 617,760 | 617,760 | 提撥退撫基金。 |
| | | | | 年 | 1 | 24,635,460 | 24,635,460 | 退休人員月退休金(33,655元x61人x12月=24,635,460元)。 |
| 14,979,129 | 13,532,078 | 18 | 福利費 | | | | 13,221,426 | 較上年度預算數13,532,078元，減少310,652元。 |
| 10,120,155 | 8,930,988 | 181 | 分擔員工保險費 | | | | 8,634,336 | |
| | | | | 年 | 1 | 8,018,100 | 8,018,100 | 分擔公保、勞保、健保費。 |
| | | | | 年 | 1 | 616,236 | 616,236 | 分擔公保、勞保、健保費。 |
| 402,105 | 455,500 | 183 | 傷病醫藥費 | | | | 455,500 | |
| | | | | 人 | 25 | 3,500 | 87,500 | 健康檢查補助費。 |
| | | | | 人 | 23 | 16,000 | 368,000 | 健康檢查補助費。 |
| 994,285 | 1,089,900 | 187 | 員工通勤交通費 | | | | 1,089,900 | |
| | | | | 人、月、段 | 19x10x3 | 630 | 359,100 | 教師上下班交通費。 |
| | | | | 人、月、段 | 28x10x1 | 630 | 176,400 | 教師上下班交通費。 |
| | | | | 人、月、段 | 36x10x2 | 630 | 453,600 | 教師上下班交通費。 |
| | | | | 人、月、段 | 8x10x2 | 630 | 100,800 | 特教師上下班交通費。 |
| 3,462,584 | 3,055,690 | 18Y | 其他福利費 | | | | 3,041,690 | |
| | | | | 年 | 1 | 224,000 | 224,000 | 休假旅遊補助費。 |

臺北市地方教育發展基金－臺北市立東湖國民中學

40501295-21

基金用途－國民教育計畫明細表

中華民國104年度

單位：新臺幣元

| 前年度決算數 | 上年度預算數 | 科 目 | | 本年度預算數 | | | | 說 明 |
|-----------|-----------|-----|--------|--------|------|-----------|-----------|--|
| | | 編 號 | 名 稱 | 單 位 | 數 量 | 單 價 | 金 額 | |
| | | | | 年 | 1 | 16,000 | 16,000 | 休假旅遊補助費。 |
| | | | | 學期 | 2 | 220,000 | 440,000 | 退休人員子女教育補助費。 |
| | | | | 人、年 | 26x1 | 6,000 | 156,000 | 退休人員三節慰問金。 |
| | | | | 年 | 1 | 121,720 | 121,720 | 結婚補助(30,430元x2月x2人)。 |
| | | | | 年 | 1 | 129,720 | 129,720 | 生育補助(32,430元x2月x2人)。 |
| | | | | 年 | 1 | 354,250 | 354,250 | 喪葬補助(35,425元x5月x2人)。 |
| | | | | 學期 | 2 | 800,000 | 1,600,000 | 子女教育補助費。 |
| 5,671,559 | 6,309,808 | 2 | 服務費用 | | | | 6,150,528 | |
| 2,992,359 | 2,863,620 | 21 | 水電費 | | | | 2,812,880 | 較上年度預算數2,863,620元，減少50,740元。 |
| 2,313,551 | 1,971,180 | 212 | 工作場所電費 | | | | 1,920,440 | |
| | | | | 年 | 1 | 1,304,840 | 1,304,840 | 班級電費 (360,000+18,170x52=1,304,840)。 |
| | | | | 年 | 1 | 325,600 | 325,600 | 游泳池電費。 |
| | | | | 年 | 1 | 40,000 | 40,000 | 暑期泳訓班電費(室內)(收支對列)。 |
| | | | | 年 | 1 | 250,000 | 250,000 | 開放學校場地電費(收支對列)。 |
| 293,821 | 262,440 | 214 | 工作場所水費 | | | | 262,440 | |
| | | | | 年 | 1 | 217,440 | 217,440 | 班級水費。 |
| | | | | 年 | 1 | 10,000 | 10,000 | 游泳池水費。 |
| | | | | 年 | 1 | 15,000 | 15,000 | 暑期泳訓班水費(室內)(收支對 |

臺北市地方教育發展基金－臺北市立東湖國民中學

基金用途－國民教育計畫明細表

中華民國104年度

單位：新臺幣元

| 前年度決算數 | 上年度預算數 | 科 目 | | 本年度預算數 | | | | 說 明 |
|-----------|-----------|-----|----------|--------|------|---------|-----------|------------------------------|
| | | 編 號 | 名 稱 | 單位 | 數量 | 單價 | 金額 | |
| | | | | 年 | 1 | 20,000 | 20,000 | 列)。 |
| 384,987 | 630,000 | 217 | 氣體費 | 年 | 1 | 630,000 | 630,000 | 開放學校場地水費(收支對列)。 |
| 119,638 | 141,600 | 23 | 旅運費 | | | | 141,600 | 游泳池溫水設施瓦斯燃料費(52班)。 |
| 109,418 | 120,900 | 231 | 國內旅費 | | | | 120,900 | 較上年度預算數141,600元，無增減。 |
| | | | | 人、天 | 22x3 | 1,550 | 102,300 | 校外教學隨隊人員差旅費。 |
| | | | | 年 | 1 | 18,600 | 18,600 | 各項活動差旅費。 |
| 10,220 | 20,700 | 23Y | 其他旅運費 | | | | 20,700 | |
| | | | | 人次 | 600 | 30 | 18,000 | 教職員工因公外出辦理活動所需公車票。 |
| | | | | 人次 | 90 | 30 | 2,700 | 特教班參加活動交通費。 |
| 38,950 | 52,800 | 24 | 印刷裝訂與廣告費 | | | | | 較上年度預算數52,800元，減少52,800元。 |
| 38,950 | 52,800 | 241 | 印刷及裝訂費 | | | | | |
| 1,138,282 | 1,528,600 | 25 | 修理保養及保固費 | | | | 1,478,600 | 較上年度預算數1,528,600元，減少50,000元。 |
| 860,668 | 1,207,600 | 252 | 一般房屋修護費 | | | | 1,207,600 | |
| | | | | 學期 | 2 | 550,000 | 1,100,000 | 校舍、校具、水電及其他雜項修 |

臺北市地方教育發展基金－臺北市立東湖國民中學

40501295-23

基金用途－國民教育計畫明細表

中華民國104年度

單位：新臺幣元

| 前年度決算數 | 上年度預算數 | 科 目 | | 本年度預算數 | | | | 說 明 |
|---------|-----------|-----|-------------------|--------|---------|---------|-----------|--------------------------------------|
| | | 編 號 | 名 稱 | 單位 | 數量 | 單價 | 金額 | |
| | | | | 年 | 1 | 107,600 | 107,600 | 理費。 開放學校場地校舍、水電及其他 雜項修繕(收支對列)。 |
| 50,154 | 71,000 | 255 | 機械及設備修護費 | 年 | 1 | 46,000 | 46,000 | 電腦設備維護費(電腦專案計畫) 。 |
| | | | | 年 | 1 | 13,000 | 13,000 | 游泳池機械及設備修護費。 |
| | | | | 年 | 1 | 12,000 | 12,000 | 暑期泳訓班場地維護費(收支對 列)。 |
| 227,460 | 250,000 | 257 | 什項設備修護費 | 學期 | 2 | 100,000 | 200,000 | 設備器材之保養及養護等。 |
| 14,640 | 13,200 | 26 | 保險費 | | | | 13,200 | 較上年度預算數13,200元，無增 減。 |
| 14,640 | 13,200 | 26Y | 其他保險費 | 人 | 330 | 40 | 13,200 | 暑期泳訓班保險費(收支對列)。 |
| 834,782 | 1,174,088 | 27 | 一般服務費 | | | | 1,163,948 | 較上年度預算數1,174,088元，減 少10,140元。 |
| | 86,400 | 276 | 佣金、匯費、經理費 及手續費 | 人、學期 | 1,360x2 | 30 | 81,600 | 委託超商代收學雜費手續費。 |
| | 379,570 | 279 | 外包費 | | | | 379,570 | |

臺北市地方教育發展基金－臺北市立東湖國民中學

基金用途－國民教育計畫明細表

中華民國104年度

單位：新臺幣元

| 前年度決算數 | 上年度預算數 | 科 目 | | 本年度預算數 | | | | 說 明 |
|---------|---------|-----|-----------|--------|--------|---------|---------|------------------------------|
| | | 編 號 | 名 稱 | 單 位 | 數 量 | 單 價 | 金 額 | |
| 729,693 | 541,138 | 27D | 計時與計件人員酬金 | 人、月 | 1x10 | 37,957 | 379,570 | 游泳池救生員外包費。 |
| | | | | | | | | 543,058 |
| 105,089 | 166,980 | 27F | 體育活動費 | 人、月 | 1x10 | 3,694 | 36,940 | 分擔游泳池救生員勞保及健保費。 |
| | | | | 人、月 | 1x10 | 28,840 | 288,400 | 游泳池救生員薪津。 |
| | | | | 人、月 | 1x10 | 1,818 | 18,180 | 提撥游泳池救生員退休金。 |
| | | | | 人、年 | 1x1 | 36,050 | 36,050 | 游泳池救生員年終獎金(依10/12計算)。 |
| | | | | 人、天、小時 | 1x20x4 | 133 | 10,640 | 暑期泳訓班工讀生薪津(收支對列)。 |
| | | | | 人、月 | 1x1 | 1,020 | 1,020 | 提撥暑期泳訓班工讀生勞退準備金(收支對列)。 |
| | | | | 人、月 | 2x2 | 28,840 | 115,360 | 暑期泳訓班救生員薪津。 |
| | | | | 人、月 | 2x2 | 3,694 | 14,776 | 分擔暑期泳訓班救生員勞保及健保費。 |
| | | | | 人、月 | 2x2 | 1,818 | 7,272 | 提撥暑期泳訓班救生員退休金。 |
| | | | | 人、年 | 2x1 | 7,210 | 14,420 | 暑期泳訓班救生員年終工作獎金。 |
| | | | | | | 159,720 | | |
| | | | | 人、年 | 115x1 | 1,210 | 139,150 | 文康活動費，本校編列教師115人，每人編列1,210元。 |

臺北市地方教育發展基金－臺北市立東湖國民中學

40501295-25

基金用途－國民教育計畫明細表

中華民國104年度

單位：新臺幣元

| 前年度決算數 | 上年度預算數 | 科 目 | | 本年度預算數 | | | | 說 明 |
|---------|---------|-----|------------------|--------|------|-------|---------|--|
| | | 編 號 | 名 稱 | 單 位 | 數 量 | 單 價 | 金 額 | |
| | | | | 人、年 | 9x1 | 1,210 | 10,890 | 退休人員文康活動費，以退休人員79人計，每9人編列1,210元，尾數不滿9人以9人計編列1人，每人編列1,210元。 |
| | | | | 人、年 | 8x1 | 1,210 | 9,680 | 文康活動費，本校編列特教師8人，每人編列1,210元。 |
| 532,908 | 535,900 | 28 | 專業服務費 | | | | 540,300 | 較上年度預算數535,900元，增加4,400元。 |
| 459,520 | 362,400 | 285 | 講課鐘點、稿費、出席審查及查詢費 | | | | 366,800 | |
| | | | | 月、節 | 9x4 | 1,600 | 57,600 | 分組活動外聘鐘點費。 |
| | | | | 節 | 2 | 1,600 | 3,200 | 特教班外聘鐘點費。 |
| | | | | 班、月 | 2x12 | 600 | 14,400 | 特教班教材編輯費。 |
| | | | | 節 | 30 | 1,600 | 48,000 | 活化教學研習鐘點費。 |
| | | | | 節 | 25 | 800 | 20,000 | 課後社團活動內聘鐘點費。 |
| | | | | 節 | 4 | 1,600 | 6,400 | 性別平等教育宣導外聘訓練講授鐘點費。 |
| | | | | 節 | 18 | 1,000 | 18,000 | 國中人權、法治、品德教育活動酬勞費。 |
| | | | | 節 | 15 | 1,600 | 24,000 | 冬夏令營外聘鐘點費。 |
| | | | | 節 | 15 | 800 | 12,000 | 冬夏令營內聘鐘點費。 |

臺北市地方教育發展基金－臺北市立東湖國民中學

基金用途－國民教育計畫明細表

中華民國104年度

單位：新臺幣元

| 前年度決算數 | 上年度預算數 | 科 目 | | 本年度預算數 | | | | 說 明 |
|--------|--------|-----|--------------|--------|-----|--------|---------|--------------------------|
| | | 編 號 | 名 稱 | 單位 | 數量 | 單價 | 金額 | |
| | | | | 節 | 12 | 1,600 | 19,200 | 教師專業成長暨行動研究費鐘點費。 |
| | | | | 節 | 31 | 800 | 24,800 | 教師專業成長暨行動研究費內聘鐘點費。 |
| | | | | 節 | 220 | 500 | 110,000 | 暑期泳訓班教練鐘點費(收支對列)。 |
| | | | | 節 | 2 | 1,600 | 3,200 | 技職教育免試及12年國教校園宣導鐘點費。 |
| | | | | 人次 | 3 | 2,000 | 6,000 | 輔導中心學校輔導工作小組專家學者出席費。(新增) |
| 29,000 | 79,500 | 287 | 委託檢驗(定)試驗認證費 | | | | 79,500 | |
| | | | | 年 | 1 | 21,000 | 21,000 | 消防安全檢測費。 |
| | | | | 年 | 1 | 58,500 | 58,500 | 建物公共安全檢查簽證及申報費。 |
| | 8,000 | 289 | 試務甄選費 | | | | 8,000 | |
| 8,400 | 36,000 | 28A | 電子計算機軟體服務費 | 年 | 1 | 8,000 | 8,000 | 教師甄選試務費用(收支對列)。 |
| | | | | 年 | 1 | 36,000 | 36,000 | 套裝軟體(電腦專案計畫)。 |
| 35,988 | 50,000 | 28Y | 其他 | | | | 50,000 | |
| | | | | 年 | 1 | 50,000 | 50,000 | 輔導活動費(用於專案學者出 |

臺北市地方教育發展基金－臺北市立東湖國民中學

40501295-27

基金用途－國民教育計畫明細表

中華民國104年度

單位：新臺幣元

| 前年度決算數 | 上年度預算數 | 科 目 | | 本年度預算數 | | | | 說 明 |
|-----------|-----------|-----|----------|--------|------|---------|-----------|------------------------------|
| | | 編 號 | 名 稱 | 單位 | 數量 | 單價 | 金額 | |
| 1,414,937 | 1,970,200 | 3 | 材料及用品費 | | | | 1,797,890 | 席、輔導刊物、適性評量測驗、相關輔導活動之宣導等。 |
| 318,194 | 375,000 | 31 | 使用材料費 | | | | 295,200 | 較上年度預算數375,000元，減少79,800元。 |
| 318,194 | 375,000 | 315 | 設備零件 | | | | 295,200 | |
| | | | | 學期 | 2 | 3,000 | 6,000 | 特教班教學用各項教具。 |
| | | | | 年 | 1 | 115,000 | 115,000 | 電腦耗材(電腦專案計畫)。 |
| | | | | 個 | 2 | 700 | 1,400 | 六人蒙古包睡墊(學生事務處)(設備費移列)。(新增) |
| | | | | 個 | 2 | 5,400 | 10,800 | 六人複式蒙古包(學生事務處)(設備費移列)。(新增) |
| | | | | 臺 | 6 | 9,800 | 58,800 | 顯微鏡(教務處)(設備費移列)。(新增) |
| | | | | 班、年 | 16x1 | 6,300 | 100,800 | 電腦設備維護及管理費(電腦專案計畫)。 |
| | | | | 個 | 12 | 200 | 2,400 | 校慶運動會用哨子。(新增) |
| 1,096,743 | 1,595,200 | 32 | 用品消耗 | | | | 1,502,690 | 較上年度預算數1,595,200元，減少92,510元。 |
| 8,745 | 180,290 | 321 | 辦公(事務)用品 | | | | 174,490 | |
| | | | | 學期 | 2 | 29,505 | 59,010 | 教學用文具、紙張、簿冊。 |

臺北市地方教育發展基金－臺北市立東湖國民中學

基金用途－國民教育計畫明細表

中華民國104年度

單位：新臺幣元

| 前年度決算數 | 上年度預算數 | 科 目 | | 本年度預算數 | | | | 說 明 |
|---------|-----------|-----|---------------|--------|------|---------|-----------|------------------------------|
| | | 編 號 | 名 稱 | 單位 | 數量 | 單價 | 金額 | |
| | | | | 學期 | 2 | 2,840 | 5,680 | 特教班教學用文具紙張。 |
| | | | | 年 | 1 | 106,200 | 106,200 | 活化教學用文具紙張等。 |
| | | | | 次 | 2 | 1,800 | 3,600 | 性別平等教育宣導活動文具用品。 |
| 90,622 | 197,500 | 322 | 報章什誌 | | | | 161,000 | |
| | | | | 學期 | 2 | 2,000 | 4,000 | 特教班教學用圖書。 |
| | | | | 年 | 1 | 12,000 | 12,000 | 圖書(資源班)(設備費移列)。 |
| 18,009 | 11,480 | 328 | 醫療用品(非醫療院所使用) | 年 | 1 | 145,000 | 145,000 | 活化教學閱讀圖書。 |
| | | | | 年 | 1 | 10,940 | 10,940 | 健康中心藥品費(5000+270*22)。 |
| 979,367 | 1,205,930 | 32Y | 其他 | | | | 1,156,260 | |
| | | | | 箱 | 68 | 2,500 | 170,000 | 專用垃圾袋費。 |
| | | | | 班、年 | 52x1 | 2,790 | 145,080 | 消毒藥水及衛生清潔用品費。 |
| | | | | 學期 | 2 | 261,395 | 522,790 | 教學、體育及衛生器材，實驗、音樂、工藝、家事及其他材料。 |
| | | | | 學期 | 2 | 6,480 | 12,960 | 特教班教學所需之材料等。 |
| | | | | 月 | 10 | 2,580 | 25,800 | 游泳池消毒劑。 |
| | | | | 式 | 1 | 35,000 | 35,000 | 校慶運動會用場地劃線。 |
| | | | | 式 | 1 | 10,000 | 10,000 | 校慶運動會用音響架設等。 |
| | | | | 式 | 1 | 24,600 | 24,600 | 校慶運動會場地佈置等。 |

臺北市地方教育發展基金－臺北市立東湖國民中學

40501295-29

基金用途－國民教育計畫明細表

中華民國104年度

單位：新臺幣元

| 前年度決算數 | 上年度預算數 | 科 目 | | 本年度預算數 | | | | 說 明 |
|-----------|-----------|-----|-------------------------|--------|------|---------|-----------|---------------------------|
| | | 編 號 | 名 稱 | 單位 | 數量 | 單價 | 金額 | |
| | | | | 年 | 1 | 100,000 | 100,000 | 活化教學材料費。 |
| | | | | 年 | 1 | 80,800 | 80,800 | 活化教學班級經營費用。 |
| | | | | 班 | 4 | 150 | 600 | 國中人權、法治、品德教育活動用品費。 |
| | | | | 年 | 1 | 6,000 | 6,000 | 教師專業成長暨行動研究費茶水等雜項支出。 |
| | | | | 班 | 22 | 230 | 5,060 | 暑期泳訓班消毒劑(收支對列)。 |
| | | | | 年 | 1 | 10,000 | 10,000 | 暑期泳訓班器材費(收支對列)。 |
| | | | | 年 | 1 | 3,000 | 3,000 | 暑期泳訓班環境佈置費(收支對列)。 |
| | | | | 年 | 1 | 4,570 | 4,570 | 暑期泳訓班雜支(收支對列)。 |
| 9,734 | | 4 | 租金、償債與利息 | | | | | |
| 9,734 | | 45 | 什項設備租金 | | | | | |
| 9,734 | | 451 | 什項設備租金 | | | | | |
| 1,660,110 | 2,838,000 | 7 | 會費、捐助、補助、分攤、照護、救濟與交流活動費 | | | | 2,826,000 | |
| 264,625 | 108,000 | 72 | 捐助、補助與獎助 | | | | 104,000 | 較上年度預算數108,000元，減少4,000元。 |
| 108,000 | 108,000 | 726 | 獎助學員生給與 | | | | 104,000 | |
| | | | | 班、學期 | 52x2 | 1,000 | 104,000 | 優秀學生獎學金(每班2名每名) |

臺北市地方教育發展基金－臺北市立東湖國民中學

基金用途－國民教育計畫明細表

中華民國104年度

單位：新臺幣元

| 前年度決算數 | 上年度預算數 | 科 目 | | 本年度預算數 | | | | 說 明 |
|-----------|-----------|-----|-----------------------|--------|---------|-------|-----------|-----------------------------|
| | | 編 號 | 名 稱 | 單位 | 數量 | 單價 | 金額 | |
| 156,625 | | 72Y | 其他 | | | | | 500元)。 |
| 1,395,485 | 2,730,000 | 74 | 補貼(償)、獎勵、慰問 、照護與救濟 | | | | 2,722,000 | 較上年度預算數2,730,000元，減少8,000元。 |
| 1,395,485 | 2,730,000 | 74Y | 其他 | | | | 2,722,000 | |
| | | | | 人 | 151 | 2,000 | 302,000 | 教師節禮品。 |
| | | | | 人、日 | 220x200 | 55 | 2,420,000 | 清寒學生餐費補助。 |
| 910,915 | 281,400 | 9 | 其他 | | | | 279,400 | |
| 910,915 | 281,400 | 91 | 其他支出 | | | | 279,400 | 較上年度預算數281,400元，減少2,000元。 |
| 910,915 | 281,400 | 91Y | 其他 | | | | 279,400 | |
| | | | | 團 | 1 | 8,000 | 8,000 | 童軍教育。(新增) |
| | | | | 人、週、次 | 4x40x10 | 60 | 96,000 | 執行學生路隊安全導護費。 |
| | | | | 人、學期 | 1,700x2 | 50 | 170,000 | 班級自治費。 |
| | | | | 班 | 7 | 200 | 1,400 | 國中人權、法治、品德教育活動 車馬費。 |
| | | | | 次 | 20 | 80 | 1,600 | 冬夏令營參加活動人員及學生餐 費。 |
| | | | | 次 | 1 | 2,400 | 2,400 | 冬夏令營活動材料獎品等。 |

臺北市地方教育發展基金－臺北市立東湖國民中學

40501295-31

基金用途－一般行政管理計畫明細表

中華民國104年度

單位：新臺幣元

| 前年度決算數 | 上年度預算數 | 科 目 | | 本年度預算數 | | | | 說 明 |
|------------|------------|-----|--------|--------|------|------------|------------|-------------------------|
| | | 編 號 | 名 稱 | 單位 | 數量 | 單價 | 金額 | |
| 28,106,871 | 28,387,461 | | 合 計 | | | | 28,430,617 | |
| 26,862,290 | 27,013,271 | 1 | 用人費用 | | | | 27,063,767 | |
| 17,513,403 | 17,832,000 | 11 | 正式員額薪資 | | | | 17,832,000 | 較上年度預算數17,832,000元，無增減。 |
| 14,904,444 | 15,348,000 | 113 | 職員薪金 | 年 | 1 | 15,348,000 | 15,348,000 | 教職員22人薪金(詳用人費用彙計表)。 |
| 1,450,719 | 1,452,000 | 114 | 工員工資 | 年 | 1 | 1,452,000 | 1,452,000 | 工員4人工資(詳用人費用彙計表)。 |
| 1,158,240 | 1,032,000 | 115 | 警餉 | 年 | 1 | 1,032,000 | 1,032,000 | 校警2人薪金(詳用人費用彙計表)。 |
| 605,508 | 797,343 | 13 | 超時工作報酬 | | | | 797,343 | 較上年度預算數797,343元，無增減。 |
| 605,508 | 797,343 | 131 | 加班費 | 年 | 1 | 792,533 | 792,533 | 不休假出勤加班費。 |
| | | | | 人、小時 | 2x13 | 185 | 4,810 | 校園安全校內同仁例假日人力支援。 |
| 4,553,786 | 4,585,000 | 15 | 獎金 | | | | 4,585,000 | 較上年度預算數4,585,000元，無增減。 |

臺北市地方教育發展基金－臺北市立東湖國民中學

基金用途－一般行政管理計畫明細表

中華民國104年度

單位：新臺幣元

| 前年度決算數 | 上年度預算數 | 科 目 | | 本年度預算數 | | | | 說 明 |
|-----------|-----------|-----|----------|--------|---------|-----------|-----------|------------------------------|
| | | 編 號 | 名 稱 | 單位 | 數量 | 單價 | 金額 | |
| 2,264,159 | 2,356,000 | 151 | 考績獎金 | 年 | 1 | 2,356,000 | 2,356,000 | 依考績法規定核發之獎金。 |
| 2,289,627 | 2,229,000 | 152 | 年終獎金 | 年 | 1 | 2,229,000 | 2,229,000 | 依規定於年節加發之獎金。 |
| 1,679,925 | 1,490,760 | 16 | 退休及卹償金 | | | | 1,490,760 | 較上年度預算數1,490,760元，無增減。 |
| 1,389,531 | 1,366,560 | 161 | 職員退休及離職金 | 年 | 1 | 1,418,160 | 1,418,160 | 提撥退撫基金。 |
| 290,394 | 124,200 | 162 | 工員退休及離職金 | 年 | 1 | 72,600 | 72,600 | 提撥勞工退休準備金。 |
| 2,509,668 | 2,308,168 | 18 | 福利費 | | | | 2,358,664 | 較上年度預算數2,308,168元，增加50,496元。 |
| 1,816,252 | 1,603,128 | 181 | 分擔員工保險費 | 年 | 1 | 1,653,624 | 1,653,624 | 分擔公保、勞保、健保費。 |
| 244,958 | 257,040 | 187 | 員工通勤交通費 | 人、月、段 | 4x12x2 | 630 | 60,480 | 行政人員、工友上下班交通費。 |
| | | | | 人、月、段 | 1x12x3 | 630 | 22,680 | 行政人員、工友上下班交通費。 |
| | | | | 人、月、段 | 23x12x1 | 630 | 173,880 | 行政人員、工友上下班交通費。 |
| 448,458 | 448,000 | 18Y | 其他福利費 | 年 | 1 | 448,000 | 448,000 | 休假旅遊補助費。 |
| 722,505 | 805,070 | 2 | 服務費用 | | | | 805,070 | |

臺北市地方教育發展基金－臺北市立東湖國民中學

40501295-33

基金用途－一般行政管理計畫明細表

中華民國104年度

單位：新臺幣元

| 前年度決算數 | 上年度預算數 | 科 目 | | 本年度預算數 | | | | 說 明 |
|---------|---------|-----|-------|--------|------|---------|---------|---|
| | | 編 號 | 名 稱 | 單位 | 數量 | 單價 | 金額 | |
| 2,640 | | 22 | 郵電費 | | | | | |
| 2,640 | | 222 | 電話費 | | | | | |
| 172,030 | 233,880 | 27 | 一般服務費 | | | | 233,880 | 較上年度預算數233,880元，無增減。 |
| 141,780 | 200,000 | 279 | 外包費 | 人、年 | 5x1 | 40,000 | 200,000 | 消化超額職工(技工、工友)業務外包費。 |
| 30,250 | 33,880 | 27F | 體育活動費 | 人、年 | 28x1 | 1,210 | 33,880 | 文康活動費，本校編列職員22人、工員4人、校警2人，合計28人，每人編列1,210元。 |
| 379,961 | 445,190 | 28 | 專業服務費 | | | | 445,190 | 較上年度預算數445,190元，無增減。 |
| 379,961 | 445,190 | 28Y | 其他 | 年 | 1 | 266,390 | 266,390 | 校園安全例假日保全人力支援。 |
| | | | | 年 | 1 | 28,800 | 28,800 | 校園安全機動巡邏等保全費用。 |
| | | | | 年 | 1 | 150,000 | 150,000 | 校園安全機械定點保全費用。 |
| 167,874 | 126,000 | 29 | 公共關係費 | | | | 126,000 | 較上年度預算數126,000元，無增減。 |
| 167,874 | 126,000 | 291 | 公共關係費 | 月 | 12 | 10,500 | 126,000 | 校長特別費。 |

臺北市地方教育發展基金－臺北市立東湖國民中學

40501295-35

基金用途－建築及設備計畫明細表

中華民國104年度

單位：新臺幣元

| 前年度決算數 | 上年度預算數 | 科 目 | | 本年度預算數 | | | | 說 明 |
|-----------|-----------|-----|------------------------|--------|----|---------|-----------|------------------|
| | | 編 號 | 名 稱 | 單位 | 數量 | 單價 | 金額 | |
| 9,469,184 | 5,081,270 | | 合計 | | | | 8,911,238 | |
| 9,469,184 | 5,081,270 | 5 | 購建固定資產、無形資產及非理財目的之長期投資 | | | | 8,911,238 | |
| 1,235,281 | 1,549,500 | 51 | 購置固定資產 | | | | 1,801,700 | |
| 1,235,281 | 1,549,500 | | 一般建築及設備計畫 | | | | 1,801,700 | 新增。 |
| 69,049 | | | 購置適性輔導諮商所需設備經費 | | | | | |
| 19,149 | | 514 | 購置機械及設備 | | | | | |
| 49,900 | | 516 | 購置什項設備 | | | | | |
| 380,203 | 413,500 | | 班級設備 | | | | 468,200 | |
| 99,716 | 55,000 | 514 | 購置機械及設備 | | | | | |
| | 88,000 | 515 | 購置交通及運輸設備 | | | | | |
| 280,487 | 270,500 | 516 | 購置什項設備 | | | | 468,200 | |
| | | | | 臺 | 1 | 314,700 | 314,700 | 新購活動中心58KW箱型冷氣(總 |

臺北市地方教育發展基金－臺北市立東湖國民中學

基金用途－建築及設備計畫明細表

中華民國104年度

單位：新臺幣元

| 前年度決算數 | 上年度預算數 | 科 目 | | 本年度預算數 | | | | 說 明 |
|---------|-----------|-----|---------|--------|----|---------|-----------|--------------------------|
| | | 編 號 | 名 稱 | 單位 | 數量 | 單價 | 金額 | |
| | | | | 臺 | 1 | 20,000 | 20,000 | 務處)。 新購引擎式高壓清洗機(總務處)。 |
| | | | | 個 | 3 | 11,500 | 34,500 | 汰舊換新桌球桌(學生事務處)。 |
| | | | | 支 | 9 | 11,000 | 99,000 | 汰舊換新低音直笛(教務處)。 |
| | | | 學校設備 | | | | 225,500 | |
| | | 514 | 購置機械及設備 | | | | 225,500 | |
| | | | | 臺 | 11 | 20,500 | 225,500 | 汰舊換新單槍投影機(短焦3000流明)。 |
| 29,829 | 32,000 | | 特殊班設備 | | | | 20,000 | |
| | 32,000 | 514 | 購置機械及設備 | | | | | |
| 29,829 | | 516 | 購置什項設備 | | | | 20,000 | |
| | | | | 臺 | 1 | 20,000 | 20,000 | 汰舊換新資源班1.5噸冷氣(資源班)。 |
| 756,200 | 1,104,000 | | 資訊設備 | | | | 1,088,000 | |
| 756,200 | 1,104,000 | 514 | 購置機械及設備 | | | | 1,088,000 | |
| | | | | 年 | 1 | 214,000 | 214,000 | 汰舊換新電腦周邊設備及零組件(電腦專案計畫)。 |

臺北市地方教育發展基金－臺北市立東湖國民中學

40501295-37

基金用途－建築及設備計畫明細表

中華民國104年度

單位：新臺幣元

| 前年度決算數 | 上年度預算數 | 科 目 | | 本年度預算數 | | | | 說 明 |
|-----------|-----------|-----|--|--------|-------|--------|-----------|-------------------|
| | | 編 號 | 名 稱 | 單 位 | 數 量 | 單 價 | 金 額 | |
| | | | | 部 | 38 | 23,000 | 874,000 | 汰舊換新個人電腦(電腦專案計畫)。 |
| 27,600 | | 52 | 購置無形資產 | | | | | |
| 27,600 | | | 一般建築及設備計畫 | | | | | |
| 27,600 | | | 購置無形資產 | | | | | |
| 27,600 | | 521 | 購置電腦軟體 | | | | | |
| 8,206,303 | 3,531,770 | 58 | 遞延支出(臺北市地方教育發展基金及臺北市臺北都會區捷運固定資產重置基金專用) | | | | 7,109,538 | |
| 8,206,303 | 3,531,770 | | 一般建築及設備計畫 | | | | 7,109,538 | 新增。 |
| | | | 運動場整修工程 | | | | 3,663,252 | |
| | | 582 | 其他遞延支出 | | | | 3,663,252 | |
| | | | | | | | 3,423,600 | 一、施工費 |
| | | | | 平方公尺 | 1,000 | 1,050 | 1,050,000 | 綜合球場面層整修。 |
| | | | | 平方公尺 | 1,290 | 1,840 | 2,373,600 | 人工跑道面層整修。 |

臺北市地方教育發展基金－臺北市立東湖國民中學

基金用途－建築及設備計畫明細表

中華民國104年度

單位：新臺幣元

| 前年度決算數 | 上年度預算數 | 科 目 | | 本年度預算數 | | | | 說 明 |
|-----------|-----------|-----|---------------|--------|-----|---------|-----------|--------------------|
| | | 編 號 | 名 稱 | 單 位 | 數 量 | 單 價 | 金 額 | |
| | | | | 式 | 1 | 171,180 | 171,180 | 二、委託技術服務費(總包價法)。 |
| | | | | 式 | 1 | 68,472 | 68,472 | 三、工程管理費(按施工費2%提列)。 |
| | | | 科學樓校舍窗戶更新整修工程 | | | | 3,446,286 | |
| | | 581 | 遞延修繕房屋建築支出 | | | | 3,446,286 | |
| | | | | 平方公尺 | 790 | 4,080 | 3,223,200 | 一、施工費 |
| | | | | 式 | 1 | 161,160 | 161,160 | 二、委託技術服務費(總包價法)。 |
| | | | | 式 | 1 | 61,926 | 61,926 | 三、工程管理費(按施工費2%提列)。 |
| 8,206,303 | 3,531,770 | | 校園整修工程 | | | | | |
| 8,206,303 | 3,531,770 | 581 | 遞延修繕房屋建築支出 | | | | | |

臺北市地方教育發展基金－臺北市立東湖國民中學

40501295-39

預計平衡表

中華民國104年12月31日

單位：新臺幣元

| 102年(前年)12月31日 | | 科 目 | | 104年12月31日 | | 103年(上年)12月31日 | | | | 比較 增減(-) |
|----------------|--------|------|-------------------|---------------|--------|----------------|-------------|---------------|--------|-------------|
| 決算數 | | 編 號 | 名 稱 | 預計數 | | 預計數 | 調整數(±) | 調整後預計數 | | |
| 金額 | % | | | 金額 | % | | | 金額 | % | |
| 2,229,197,232 | 100.00 | | 資產合計 | 2,220,725,959 | 100.00 | 2,034,011,933 | 192,627,987 | 2,226,639,920 | 100.00 | -5,913,961 |
| 2,229,197,232 | 100.00 | 1 | 資產 | 2,220,725,959 | 100.00 | 2,034,011,933 | 192,627,987 | 2,226,639,920 | 100.00 | -5,913,961 |
| 12,636,314 | 0.57 | 11 | 流動資產 | 4,165,041 | 0.19 | 6,912,569 | 3,166,433 | 10,079,002 | 0.45 | -5,913,961 |
| 12,636,314 | 0.57 | 111 | 現金 | 4,165,041 | 0.19 | 6,912,569 | 3,166,433 | 10,079,002 | 0.45 | -5,913,961 |
| 12,636,314 | 0.57 | 1112 | 銀行存款 | 4,165,041 | 0.19 | 6,912,569 | 3,166,433 | 10,079,002 | 0.45 | -5,913,961 |
| 723,297 | 0.03 | 12 | 投資、長期應收款項、貸墊款及準備金 | 723,297 | 0.03 | 1,041,743 | -318,446 | 723,297 | 0.04 | |
| 723,297 | 0.03 | 124 | 準備金 | 723,297 | 0.03 | 1,041,743 | -318,446 | 723,297 | 0.04 | |
| 723,297 | 0.03 | 1241 | 退休及離職準備金 | 723,297 | 0.03 | 1,041,743 | -318,446 | 723,297 | 0.04 | |
| 2,215,837,621 | 99.40 | 13 | 其他資產 | 2,215,837,621 | 99.78 | 2,026,057,621 | 189,780,000 | 2,215,837,621 | 99.51 | |
| 2,215,837,621 | 99.40 | 131 | 什項資產 | 2,215,837,621 | 99.78 | 2,026,057,621 | 189,780,000 | 2,215,837,621 | 99.51 | |
| 2,215,837,621 | 99.40 | 1316 | 代管資產 | 2,215,837,621 | 99.78 | 2,026,057,621 | 189,780,000 | 2,215,837,621 | 99.51 | |
| 2,229,197,232 | 100.00 | | 負債及基金餘額合計 | 2,220,725,959 | 100.00 | 2,034,011,933 | 192,627,987 | 2,226,639,920 | 100.00 | -5,913,961 |
| 2,220,725,959 | 99.62 | 2 | 負債 | 2,220,725,959 | 100.00 | 2,034,011,933 | 186,714,026 | 2,220,725,959 | 99.73 | |
| 2,440,973 | 0.11 | 21 | 流動負債 | 2,440,973 | 0.11 | 5,314,377 | -2,873,404 | 2,440,973 | 0.11 | |
| 2,440,973 | 0.11 | 212 | 應付款項 | 2,440,973 | 0.11 | 5,314,377 | -2,873,404 | 2,440,973 | 0.11 | |
| 1,802,810 | 0.08 | 2123 | 應付代收款 | 1,802,810 | 0.08 | 4,368,992 | -2,566,182 | 1,802,810 | 0.08 | |
| 638,163 | 0.03 | 2125 | 應付費用 | 638,163 | 0.03 | 945,385 | -307,222 | 638,163 | 0.03 | |
| 2,218,284,986 | 99.51 | 22 | 其他負債 | 2,218,284,986 | 99.89 | 2,028,697,556 | 189,587,430 | 2,218,284,986 | 99.62 | |
| 2,218,284,986 | 99.51 | 221 | 什項負債 | 2,218,284,986 | 99.89 | 2,028,697,556 | 189,587,430 | 2,218,284,986 | 99.62 | |
| 1,724,068 | 0.08 | 2211 | 存入保證金 | 1,724,068 | 0.08 | 1,598,192 | 125,876 | 1,724,068 | 0.08 | |
| 723,297 | 0.03 | 2213 | 應付退休及離職金 | 723,297 | 0.03 | 1,041,743 | -318,446 | 723,297 | 0.03 | |
| 2,215,837,621 | 99.40 | 2214 | 應付代管資產 | 2,215,837,621 | 99.78 | 2,026,057,621 | 189,780,000 | 2,215,837,621 | 99.51 | |
| 8,471,273 | 0.38 | 3 | 基金餘額 | | | | 5,913,961 | 5,913,961 | 0.27 | -5,913,961 |
| 8,471,273 | 0.38 | 31 | 基金餘額 | | | | 5,913,961 | 5,913,961 | 0.27 | -5,913,961 |

臺北市地方教育發展基金－臺北市立東湖國民中學

預計平衡表

中華民國104年12月31日

單位：新臺幣元

| 102年(前年)12月31日 | | 科 目 | | 104年12月31日 | | 103年(上年)12月31日 | | | 比較 增減(-) | |
|----------------|------|------|------|------------|---|----------------|-----------|-------------|-------------|------------|
| 決 算 數 | | 編 號 | 名 稱 | 預 計 數 | | 預 計 數 | 調 整 數(±) | 調 整 後 預 計 數 | | |
| 金 額 | % | | | 金 額 | % | | | 金 額 | | % |
| 8,471,273 | 0.38 | 311 | 基金餘額 | | | | 5,913,961 | 5,913,961 | 0.27 | -5,913,961 |
| 8,471,273 | 0.38 | 3111 | 累積餘額 | | | | 5,913,961 | 5,913,961 | 0.27 | -5,913,961 |

註：1.信託代理與保證資產(負債)前年度決算數0元，上年度調整後預計數0元，本年度預計數0元。2.或有資產(負債)0元。3.本基金自93年度起，本固定項目分開原則，將屬長期固定帳項，包括固定資產44,151,560元、無形資產111,670元及長期債務0元等，另立帳類管理，未納入本表。

臺北市地方教育發展基金－臺北市立東湖國民中學

40501295-41

各項費用彙計表

中華民國104年度

單位：新臺幣元

| 前年度 決算數 | 上年度 預算數 | 計畫別 | 合計 | 國民教育計畫 | 一般行政管理計畫 | 建築及設備計畫 | |
|-------------|-------------|-----------|-------------|-------------|------------|-----------|--|
| | | 用途別科目 | | | | | |
| 216,196,081 | 215,668,527 | 合計 | 217,063,866 | 179,722,011 | 28,430,617 | 8,911,238 | |
| 195,815,061 | 197,813,659 | 用人費用 | 195,731,960 | 168,668,193 | 27,063,767 | | |
| 119,000,679 | 120,264,000 | 正式員額薪資 | 115,824,000 | 97,992,000 | 17,832,000 | | |
| 116,391,720 | 117,780,000 | 職員薪金 | 113,340,000 | 97,992,000 | 15,348,000 | | |
| 1,450,719 | 1,452,000 | 工員工資 | 1,452,000 | | 1,452,000 | | |
| 1,158,240 | 1,032,000 | 警餉 | 1,032,000 | | 1,032,000 | | |
| 5,548,608 | 1,188,000 | 聘僱及兼職人員薪資 | 1,108,800 | 1,108,800 | | | |
| 5,548,608 | 1,188,000 | 兼職人員酬金 | 1,108,800 | 1,108,800 | | | |
| 1,381,188 | 1,573,010 | 超時工作報酬 | 1,570,410 | 773,067 | 797,343 | | |
| 1,311,938 | 1,463,330 | 加班費 | 1,455,930 | 658,587 | 797,343 | | |
| 69,250 | 109,680 | 誤餐費 | 114,480 | 114,480 | | | |
| 27,324,868 | 27,986,000 | 獎金 | 27,061,000 | 22,476,000 | 4,585,000 | | |
| 12,348,512 | 12,953,000 | 考績獎金 | 12,583,000 | 10,227,000 | 2,356,000 | | |
| 14,976,356 | 15,033,000 | 年終獎金 | 14,478,000 | 12,249,000 | 2,229,000 | | |
| 25,070,921 | 30,962,403 | 退休及卹償金 | 34,587,660 | 33,096,900 | 1,490,760 | | |
| 24,780,527 | 30,838,203 | 職員退休及離職金 | 34,515,060 | 33,096,900 | 1,418,160 | | |
| 290,394 | 124,200 | 工員退休及離職金 | 72,600 | | 72,600 | | |
| 17,488,797 | 15,840,246 | 福利費 | 15,580,090 | 13,221,426 | 2,358,664 | | |

臺北市地方教育發展基金－臺北市立東湖國民中學

各項費用彙計表

中華民國104年度

單位：新臺幣元

| 前年度 決算數 | 上年度 預算數 | 計畫別 | 合計 | 國民教育計畫 | 一般行政管理計畫 | 建築及設備計畫 | |
|------------|------------|----------|------------|-----------|-----------|---------|--|
| | | 用途別科目 | | | | | |
| 11,936,407 | 10,534,116 | 分擔員工保險費 | 10,287,960 | 8,634,336 | 1,653,624 | | |
| 402,105 | 455,500 | 傷病醫藥費 | 455,500 | 455,500 | | | |
| 1,239,243 | 1,346,940 | 員工通勤交通費 | 1,346,940 | 1,089,900 | 257,040 | | |
| 3,911,042 | 3,503,690 | 其他福利費 | 3,489,690 | 3,041,690 | 448,000 | | |
| 6,394,064 | 7,114,878 | 服務費用 | 6,955,598 | 6,150,528 | 805,070 | | |
| 2,992,359 | 2,863,620 | 水電費 | 2,812,880 | 2,812,880 | | | |
| 2,313,551 | 1,971,180 | 工作場所電費 | 1,920,440 | 1,920,440 | | | |
| 293,821 | 262,440 | 工作場所水費 | 262,440 | 262,440 | | | |
| 384,987 | 630,000 | 氣體費 | 630,000 | 630,000 | | | |
| 2,640 | | 郵電費 | | | | | |
| 2,640 | | 電話費 | | | | | |
| 119,638 | 141,600 | 旅運費 | 141,600 | 141,600 | | | |
| 109,418 | 120,900 | 國內旅費 | 120,900 | 120,900 | | | |
| 10,220 | 20,700 | 其他旅運費 | 20,700 | 20,700 | | | |
| 38,950 | 52,800 | 印刷裝訂與廣告費 | | | | | |
| 38,950 | 52,800 | 印刷及裝訂費 | | | | | |
| 1,138,282 | 1,528,600 | 修理保養及保固費 | 1,478,600 | 1,478,600 | | | |
| 860,668 | 1,207,600 | 一般房屋修護費 | 1,207,600 | 1,207,600 | | | |

臺北市地方教育發展基金－臺北市立東湖國民中學

40501295-43

各項費用彙計表

中華民國104年度

單位：新臺幣元

| 前年度 決算數 | 上年度 預算數 | 計畫別 | 合計 | 國民教育計畫 | 一般行政管理計畫 | 建築及設備計畫 | |
|------------|------------|------------------|-----------|-----------|----------|---------|--|
| | | 用途別科目 | | | | | |
| 50,154 | 71,000 | 機械及設備修護費 | 71,000 | 71,000 | | | |
| 227,460 | 250,000 | 什項設備修護費 | 200,000 | 200,000 | | | |
| 14,640 | 13,200 | 保險費 | 13,200 | 13,200 | | | |
| 14,640 | 13,200 | 其他保險費 | 13,200 | 13,200 | | | |
| 1,006,812 | 1,407,968 | 一般服務費 | 1,397,828 | 1,163,948 | 233,880 | | |
| | 86,400 | 佣金、匯費、經理費及手續費 | 81,600 | 81,600 | | | |
| 141,780 | 579,570 | 外包費 | 579,570 | 379,570 | 200,000 | | |
| 729,693 | 541,138 | 計時與計件人員酬金 | 543,058 | 543,058 | | | |
| 135,339 | 200,860 | 體育活動費 | 193,600 | 159,720 | 33,880 | | |
| 912,869 | 981,090 | 專業服務費 | 985,490 | 540,300 | 445,190 | | |
| 459,520 | 362,400 | 講課鐘點、稿費、出席審查及查詢費 | 366,800 | 366,800 | | | |
| 29,000 | 79,500 | 委託檢驗(定)試驗認證費 | 79,500 | 79,500 | | | |
| | 8,000 | 試務甄選費 | 8,000 | 8,000 | | | |
| 8,400 | 36,000 | 電子計算機軟體服務費 | 36,000 | 36,000 | | | |
| 415,949 | 495,190 | 其他 | 495,190 | 50,000 | 445,190 | | |
| 167,874 | 126,000 | 公共關係費 | 126,000 | | 126,000 | | |
| 167,874 | 126,000 | 公共關係費 | 126,000 | | 126,000 | | |
| 1,937,013 | 2,539,320 | 材料及用品費 | 2,359,670 | 1,797,890 | 561,780 | | |

臺北市地方教育發展基金－臺北市立東湖國民中學

各項費用彙計表

中華民國104年度

單位：新臺幣元

| 前年度 決算數 | 上年度 預算數 | 計畫別 | 合計 | 國民教育計畫 | 一般行政管理計畫 | 建築及設備計畫 | |
|------------|------------|----------------------------|-----------|-----------|----------|-----------|--|
| | | 用途別科目 | | | | | |
| 318,194 | 375,000 | 使用材料費 | 295,200 | 295,200 | | | |
| 318,194 | 375,000 | 設備零件 | 295,200 | 295,200 | | | |
| 1,618,819 | 2,164,320 | 用品消耗 | 2,064,470 | 1,502,690 | 561,780 | | |
| 518,021 | 742,610 | 辦公(事務)用品 | 721,450 | 174,490 | 546,960 | | |
| 90,622 | 197,500 | 報章什誌 | 161,000 | 161,000 | | | |
| 12,800 | 6,800 | 服裝 | 14,820 | | 14,820 | | |
| 18,009 | 11,480 | 醫療用品(非醫療院所使用) | 10,940 | 10,940 | | | |
| 979,367 | 1,205,930 | 其他 | 1,156,260 | 1,156,260 | | | |
| 9,734 | | 租金、償債與利息 | | | | | |
| 9,734 | | 什項設備租金 | | | | | |
| 9,734 | | 什項設備租金 | | | | | |
| 9,469,184 | 5,081,270 | 購建固定資產、無形資產及非 理財目的之長期投資 | 8,911,238 | | | 8,911,238 | |
| 1,235,281 | 1,549,500 | 購置固定資產 | 1,801,700 | | | 1,801,700 | |
| 875,065 | 1,191,000 | 購置機械及設備 | 1,313,500 | | | 1,313,500 | |
| | 88,000 | 購置交通及運輸設備 | | | | | |
| 360,216 | 270,500 | 購置什項設備 | 488,200 | | | 488,200 | |
| 27,600 | | 購置無形資產 | | | | | |
| 27,600 | | 購置電腦軟體 | | | | | |

臺北市地方教育發展基金－臺北市立東湖國民中學

40501295-45

各項費用彙計表

中華民國104年度

單位：新臺幣元

| 前年度 決算數 | 上年度 預算數 | 計畫別 用途別科目 | 合計 | 計畫別 | | | |
|------------|------------|--|-----------|-----------|----------|-----------|--|
| | | | | 國民教育計畫 | 一般行政管理計畫 | 建築及設備計畫 | |
| 8,206,303 | 3,531,770 | 遞延支出(臺北市地方教育發展基金及臺北市臺北都會區捷運固定資產重置基金專用) | 7,109,538 | | | 7,109,538 | |
| 8,206,303 | 3,531,770 | 遞延修繕房屋建築支出 | 3,446,286 | | | 3,446,286 | |
| | | 其他遞延支出 | 3,663,252 | | | 3,663,252 | |
| 1,660,110 | 2,838,000 | 會費、捐助、補助、分攤、照護、救濟與交流活動費 | 2,826,000 | 2,826,000 | | | |
| 264,625 | 108,000 | 捐助、補助與獎助 | 104,000 | 104,000 | | | |
| 108,000 | 108,000 | 獎助學員生給與 | 104,000 | 104,000 | | | |
| 156,625 | | 其他 | | | | | |
| 1,395,485 | 2,730,000 | 補貼(償)、獎勵、慰問、照護與救濟 | 2,722,000 | 2,722,000 | | | |
| 1,395,485 | 2,730,000 | 其他 | 2,722,000 | 2,722,000 | | | |
| 910,915 | 281,400 | 其他 | 279,400 | 279,400 | | | |
| 910,915 | 281,400 | 其他支出 | 279,400 | 279,400 | | | |
| 910,915 | 281,400 | 其他 | 279,400 | 279,400 | | | |

臺北市地方教育發展基金－臺北市立東湖國民中學

員工人數彙計表

中華民國104年度

單位：人

| 計畫及項目 | 本年度預算數 | 上年度預算數 | 本年度增減數 | 增減原因 |
|------------|--------|--------|--------|------|
| 合計 | 151 | 155 | -4 | |
| 國民教育計畫部分 | 123 | 127 | -4 | |
| 正式職員 | 123 | 127 | -4 | |
| 一般行政管理計畫部分 | 28 | 28 | | |
| 正式職員 | 24 | 24 | | |
| 正式工員 | 4 | 4 | | |

註：1.本表不包含臨時工員人數。

2.本表臨時職員係指奉准有案之約聘僱人員。

本 頁 空 白

用人費用

中華民國

| 計畫及項目 | 合計 | 正式員額薪資 | 聘僱及兼職人員薪資 | 超時工作報酬 | 津貼 | 獎金 | | |
|----------|-------------|-------------|-----------|-----------|----|------------|------|------------|
| | | | | | | 年終獎金 | 績效獎金 | 考績獎金 |
| 合計 | 195,731,960 | 115,824,000 | 1,108,800 | 1,570,410 | | 14,478,000 | | 12,583,000 |
| 國民教育計畫 | 168,668,193 | 97,992,000 | 1,108,800 | 773,067 | | 12,249,000 | | 10,227,000 |
| 職員薪金 | 97,992,000 | 97,992,000 | | | | | | |
| 兼職人員酬金 | 1,108,800 | | 1,108,800 | | | | | |
| 加班費 | 658,587 | | | 658,587 | | | | |
| 誤餐費 | 114,480 | | | 114,480 | | | | |
| 考績獎金 | 10,227,000 | | | | | | | 10,227,000 |
| 年終獎金 | 12,249,000 | | | | | 12,249,000 | | |
| 職員退休及離職金 | 33,096,900 | | | | | | | |
| 分擔員工保險費 | 8,634,336 | | | | | | | |
| 傷病醫藥費 | 455,500 | | | | | | | |
| 員工通勤交通費 | 1,089,900 | | | | | | | |
| 其他福利費 | 3,041,690 | | | | | | | |
| 一般行政管理計畫 | 27,063,767 | 17,832,000 | | 797,343 | | 2,229,000 | | 2,356,000 |
| 職員薪金 | 15,348,000 | 15,348,000 | | | | | | |
| 工員工資 | 1,452,000 | 1,452,000 | | | | | | |
| 警餉 | 1,032,000 | 1,032,000 | | | | | | |
| 加班費 | 797,343 | | | 797,343 | | | | |

彙計表

104年度

單位：新臺幣元

| 其他獎金 | 退休及卹償金 | | 資遣費 | 福 利 費 | | | | | 提繳費 |
|------|------------|-----|-----|------------|---------|-------|-----------|-----------|-----|
| | 退休金 | 卹償金 | | 分擔保險費 | 傷病醫藥費 | 提撥福利金 | 員工通勤交通費 | 其他福利費 | |
| | 34,587,660 | | | 10,287,960 | 455,500 | | 1,346,940 | 3,489,690 | |
| | 33,096,900 | | | 8,634,336 | 455,500 | | 1,089,900 | 3,041,690 | |
| | 33,096,900 | | | 8,634,336 | 455,500 | | 1,089,900 | 3,041,690 | |
| | 1,490,760 | | | 1,653,624 | | | 257,040 | 448,000 | |

用人費用

中華民國

| 計畫及項目 | 合計 | 正式員額薪資 | 聘僱及兼職 人員薪資 | 超時工作報酬 | 津貼 | 獎金 | | |
|----------|-----------|--------|---------------|--------|----|-----------|------|-----------|
| | | | | | | 年終獎金 | 績效獎金 | 考績獎金 |
| 考績獎金 | 2,356,000 | | | | | | | 2,356,000 |
| 年終獎金 | 2,229,000 | | | | | 2,229,000 | | |
| 職員退休及離職金 | 1,418,160 | | | | | | | |
| 工員退休及離職金 | 72,600 | | | | | | | |
| 分擔員工保險費 | 1,653,624 | | | | | | | |
| 員工通勤交通費 | 257,040 | | | | | | | |
| 其他福利費 | 448,000 | | | | | | | |

註：本表不包含臨時工員薪津。

彙計表

104年度

單位：新臺幣元

| 其他獎金 | 退休及卹償金 | | 資遣費 | 福 利 費 | | | | | 提繳費 |
|------|-----------|-----|-----|-----------|-------|-------|---------|---------|-----|
| | 退休金 | 卹償金 | | 分擔保險費 | 傷病醫藥費 | 提撥福利金 | 員工通勤交通費 | 其他福利費 | |
| | 1,418,160 | | | | | | | | |
| | 72,600 | | | 1,653,624 | | | 257,040 | 448,000 | |

臺北市地方教育發展基金－臺北市立東湖國民中學單位（或計畫）成本分析表

中華民國104年度

單位：新臺幣元

| 計畫別 | 單位 | 單位成本 | 數量 | 預算數 | 說明 |
|----------|----|------|----|-------------|----|
| 合計 | | | | 217,063,866 | |
| 國民教育計畫 | | | | 179,722,011 | |
| 一般行政管理計畫 | | | | 28,430,617 | |
| 建築及設備計畫 | | | | 8,911,238 | |

臺北市地方教育發展基金－臺北市立東湖國民中學

40501295-53

5年來主要業務計畫分析表

中華民國104年度

單位：新臺幣元

| 年度及項目 | 單位 | 數量 | 單位成本或 平均利(費)率 | 金額 | 說明 |
|------------|----|----|------------------|-------------|----|
| (本)年度預算數 | | | | 179,722,011 | |
| 國民教育計畫 | | | | 179,722,011 | |
| (上)年度預算數 | | | | 182,199,796 | |
| 國民教育計畫 | | | | 182,199,796 | |
| (前)年度決算數 | | | | 178,620,026 | |
| 國民教育計畫 | | | | 178,620,026 | |
| (101)年度決算數 | | | | 173,767,298 | |
| 國民教育計畫 | | | | 173,767,298 | |
| (100)年度決算數 | | | | 162,821,056 | |
| 國民教育計畫 | | | | 162,821,056 | |

臺北市地方教育發展基金－臺北市立東湖國民中學

固定項目明細表

中華民國104年度

單位：新臺幣元

| 項 目 | 期初餘額 | 本年度增加 | 本年度減少 | 期末餘額 | 說 明 |
|---------|------------|-----------|-------|------------|-----|
| 資產 | 42,461,530 | 1,801,700 | | 44,263,230 | |
| 土地改良物 | 3,682,904 | | | 3,682,904 | |
| 機械及設備 | 24,644,135 | 1,313,500 | | 25,957,635 | |
| 交通及運輸設備 | 2,164,562 | | | 2,164,562 | |
| 什項設備 | 11,858,259 | 488,200 | | 12,346,459 | |
| 電腦軟體 | 111,670 | | | 111,670 | |

註：92年度以前已提列折舊529,111元(包括機械及設備累計折舊356,832元、交通及運輸設備累計折舊6,990元、什項設備累計折舊165,289元)及已攤銷費用0元，自93年度起，本固定項目分開原則，將屬長期固定帳項另立帳類管理(不再計提折舊及攤銷)。