

## 國立臺灣師範大學 函

地址：106308臺北市和平東路一段162號  
聯絡人：王璽嘉  
電話：(02)7749-5362  
電子郵件：hsichia@ntnu.edu.tw

受文者：臺北市立東湖國民中學

發文日期：中華民國109年12月29日  
發文字號：師大進字第1091035068F號

速別：速件

密等及解密條件或保密期限：

附件：A\_110年度客語能力初級認證簡章、A\_110年度客語能力初級認證重要日程表(附件大小超出限制，請至[http://edoc.scr.ntnu.edu.tw/IFDEWebBBS\\_NTNU/AttDownload/AttDownload.html](http://edoc.scr.ntnu.edu.tw/IFDEWebBBS_NTNU/AttDownload/AttDownload.html) 下載, 下載密碼:7688)

主旨：客家委員會委辦「110年度客語能力初級認證」報名與說明會訊息，請惠予轉知貴校教職員生與家長，並鼓勵踴躍報名，請查照。

說明：

- 一、旨揭認證謹訂於110年1月至8月、10月至12月第三個週末辦理分區多梯次認證，9月4日（星期六）與9月12日（星期日）辦理兩梯次全國認證。多梯次試區及各梯次重要日程表請參閱附件，單一團體達40人，可另向認證中心申請多梯次認證日期增開考區或試區。
- 二、考生如為91年9月4日（含）以後出生者免報名費，其餘考生報名費用新臺幣250元。輔導學生通過認證及公教人員通過認證者另訂有獎勵措施。
- 三、檢附110年度認證簡章及重要日程表於附件，請惠予協助公告報名訊息與官網連結（<https://hakka.sce.ntnu.edu.tw/hakka/>）。
- 四、為助考生瞭解（一）全國與多梯次認證之差異、（二）認

東湖國中 1091231

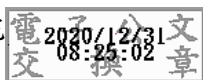


證題型與流程、(三)應試作答技巧、(四)報名操作等資訊，認證中心舉辦有「認證推廣說明會」，請至<https://forms.gle/E8qzgawfmfNjequw6>填寫申請。

五、為提升考生應試便利性，認證中心另有「試區評估說明會」，由專人前往評估學校場地與設備。經評估符合標準者，將於該校設立認證試區，並優先安排該校考生於原校應試。請至<https://forms.gle/uq57uFTQDhkaF8Sc9>填寫申請。

正本：桃園縣各國民中學、高雄市各國民中學、宜蘭縣各國民中學、花蓮縣各國民中學、彰化縣各國民中學、澎湖縣各國民中學、臺東縣各國民中學、臺南市各國民中學、臺北市各國民中學、金門縣各國民中學、嘉義縣各國民中學、臺中市各國民中學、南投縣各國民中學、新竹縣各國民中學、嘉義市各國民中學、屏東縣各國民中學、苗栗縣各國民中學、基隆市各國民中學、雲林縣各國民中學、新北市各國民中學、新竹市各國民中學

副本：客家委員會、本校進修推廣學院



校長 吳正己

公文文號：1096008279

主旨：客家委員會委辦「110年度客語能力初級認證」報名與說明會訊息，請惠予轉知貴校教職員生與家長，並鼓勵踴躍報名，請查照。

★意見欄

