

## 國立臺灣大學 函

地址：10617 臺北市羅斯福路4段1號  
聯絡人：張境庭  
電話：02-33665716  
傳真：02-2362-1820  
電子郵件：emmachang@ntu.edu.tw

受文者：臺北市立東湖國民中學

發文日期：中華民國109年10月16日  
發文字號：校共教字第1090089043A號  
速別：普通件  
密等及解密條件或保密期限：  
附件：研討會海報、研討會議程（1090089043A-0-0.pdf、1090089043A-0-1.pdf）

主旨：檢送本校師資培育中心辦理「109年教育理論與實務對話：『 $X+Y+P=?$ 大學入學方程式解密與考招新趨勢』研討會」議程及海報各1份，請惠予協助張貼公告，並鼓勵貴屬人員踴躍參加，請查照。

說明：

- 一、本校師培中心關注「大學入學方程式解密與考招新趨勢」，謹訂於109年11月20日（星期五）於本校應用力學研究所國際會議廳辦理旨揭研討會，邀請多位學者專家蒞臨討論，並與現場觀眾進行教育理論與實務的對話，期待透過意見交流集思廣益，匯聚具體可行之作法及有效策略。。
- 二、報名時間：即日起至109年11月13日（星期五）下午5時截止。
- 三、報名方式：至本校師資培育中心網站（<http://www.education.ntu.edu.tw/>）進行線上報名。
- 四、全程參與教師將核發教師研習時數6小時，活動資訊請至網



頁查詢。

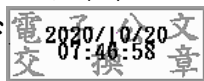
五、檢附本活動議程及海報各1份。

六、防疫期間活動當日室內請全程配戴口罩，並配合會場防疫規範，身體不適者請勿進入會場。

正本：高雄市政府教育局、雲林縣政府教育處、臺東縣政府教育處、澎湖縣政府教育處、金門縣政府教育處、連江縣政府教育處、高雄市立明華國民中學、高雄市立前金國民中學、高雄市立楠梓國民中學、高雄市立苓雅國民中學、高雄市立鼎金國民中學、高雄市立左營國民中學、高雄市立三民國民中學、高雄市立旗津國民中學、高雄市立前鎮國民中學、高雄市立五福國民中學、高雄市立鹽埕國民中學、高雄市立七賢國民中學、高雄市立壽山國民中學、高雄市立大仁國民中學、高雄市立大義國民中學、高雄市立右昌國民中學、高雄市立瑞豐國民中學、高雄市立立德國民中學、高雄市立光華國民中學、高雄市立小港國民中學、高雄市立鳳林國民中學、高雄市立興仁國民中學、高雄市立民族國民中學、高雄市立龍華國民中學、高雄市立中山國民中學、高雄市立陽明國民中學、高雄市立英明國民中學、高雄市立明義國民中學、高雄市立正興國民中學、高雄市立國昌國民中學、高雄市立翠屏國民中小學、高雄市立福山國民中學、高雄市立大寮國民中學、高雄市立前峰國民中學、高雄市立茄萣國民中學、高雄市立鳳山國民中學、高雄市立旗山國民中學、高雄市立大樹國民中學、高雄市立岡山國民中學、高雄市立阿蓮國民中學、高雄市立湖內國民中學、高雄市立美濃國民中學、高雄市立大洲國民中學、高雄市立杉林國民中學、高雄市立橋頭國民中學、高雄市立燕巢國民中學、高雄市立內門國民中學、高雄市立甲仙國民中學、高雄市立梓官國民中學、高雄市立南隆國民中學、高雄市立田寮國民中學、高雄市立鳳西國民中學、高雄市立圓富國民中學、高雄市立大社國民中學、高雄市立鳥松國民中學、高雄市立龍肚國民中學、高雄市立彌陀國民中學、高雄市立五甲國民中學、高雄市立寶來國民中學、高雄市立永安國民中學、高雄市立鳳甲國民中學、高雄市立溪埔國民中學、高雄市立忠孝國民中學、高雄市立潮寮國民中學、高雄市立中芸國民中學、高雄市立中崙國民中學、高雄市立蚵寮國民中學、高雄市立嘉興國民中學、高雄市立青年國民中學、高雄市立一甲國民中學、高雄市立大灣國民中學、高雄市立桃源國民中學、高雄市立茂林國民中學、高雄市立那瑪夏國民中學、雲林縣立國民中學、臺東縣立卑南國民中學、臺東縣立池上國民中學、臺東縣立新港國民中學、臺東縣立新生國民中學、臺東縣立大武國民中學、臺東縣立東海國民中學、臺東縣立知本國民中學、臺東縣立大王國民中學、臺東縣立賓茂國民中學、臺東縣立鹿野國民中學、臺東縣立關山國民中學、臺東縣立桃源國民中學、臺東縣立海端國民中學、臺東縣立都蘭國民中學、臺東縣立長濱國民中學、臺東縣立綠島國民中學、臺東縣立瑞源國民中學、臺東縣立泰源國民中學、臺東縣立寶桑國民中學、臺東縣立初鹿國民中學、臺東縣立豐田國民中學、臺中市立東峰國民中學、臺北市立東湖國民中學、臺中市立東新國民中學、臺中市立東勢國民中學、臺中市立豐東國民中學、臺中市立東華國民中學、臺南市立東山國民中學、臺南市立新東國民中學、臺南市立東原國民中學、澎湖縣立馬公國民中學、澎湖縣立中正國民中學、澎湖縣立湖西國民中學、澎湖縣立白沙國民中學、澎湖縣立西嶼國民中學、澎湖縣立望安國民中學、澎湖縣立七美國國民中學、澎湖縣立澎南國民中學、澎湖縣立鎮海國民中學、澎湖縣立志清國民中學、澎湖縣立吉貝國民中學、澎湖縣立將澳國民中學、澎湖縣立文光國民中學、澎湖縣立

鳥嶼國民中學、金門縣立金沙國民中學、金門縣立金寧國民中小學、金門縣立金湖國民中學、金門縣立烈嶼國民中學、金門縣立金城國民中學、連江縣立中山國民中學、連江縣立介壽國民中小學、連江縣立中正國民中小學、連江縣立敬恆國民中小學、連江縣立東引國民中小學、高雄市高級中等學校、雲林縣高級中等學校、臺東縣高級中等學校、澎湖縣高級中等學校、金門連江高級中等學校

副本：師資培育中心



裝

訂



線



公文文號：1096006613

主旨：檢送本校師資培育中心辦理「109年教育理論與實務對話：『X+Y+P=?大學入學方  
程式解密與考招新趨勢』研討會」議程及海報各1份，請惠予協助張貼公告，並鼓勵貴屬  
人員踴躍參加，請查照。

★意見欄

